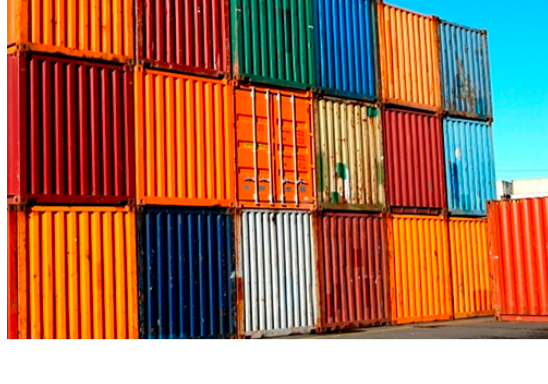


LA LETTRE DE L'INSMI

Février 2025

A la Une !



La deeptech Atoptima : l'optimisation mathématique au service d'une logistique durable

Lauréate de plusieurs concours d'innovation, dont le prestigieux prix i-Nov 2024, Atoptima s'impose comme un acteur clé dans la planification intelligente des opérations.

[Lire l'article](#)

Actualités scientifiques



Les nombres quantiques ? Surely you're joking, Mr. Feynman !

Sophie Morier-Genoud et Valentin Ovsienko, tous deux membres du Laboratoire de Mathématiques de Reims, ont introduit une notion de nombres réels quantiques, ou « q-nombres ». Leurs travaux ont été récompensés par le prix David Robbins 2025 de l'American Mathematical Society.

[Lire l'article](#)

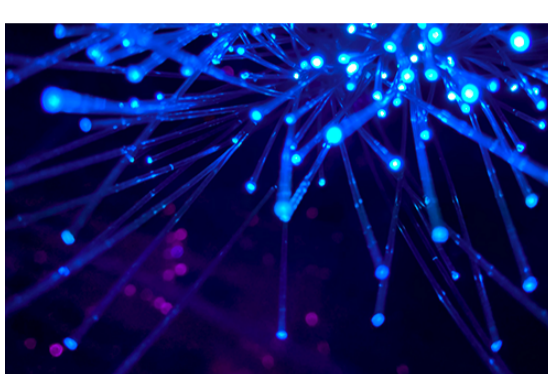
Actualités institutionnelles



Participez à l'enquête "le site web du RNBM et vous"

Le groupe de travail Communication du Réseau National des Bibliothèques de Mathématiques vous invite à participer à cette enquête, rapide et anonyme, portant sur vos usages et votre fréquentation du [site du RNBM](#).

[Participer](#)



Les écoles thématiques 2025 soutenues par l'Insmi

Chaque année le CNRS soutient une centaine d'écoles thématiques au titre de la formation permanente de ses agentes et agents. Cette année, l'Insmi en soutiendra 15 en mathématiques et vous encourage à participer.

[En savoir plus](#)

Talents CNRS



Cristal collectif | Plan de Conservation Partagée des Périodiques Imprimés en Mathématiques

[Voir la vidéo](#)



Médaille de bronze | Charlotte Perrin, chargée de recherche spécialiste en analyse des écoulements fluides

[Voir la vidéo](#)

International



L'Institut Franco-Uruguayen de Mathématiques et Interactions, pont scientifique entre les deux pays

Implanté à Montevideo, le laboratoire a fêté ses 15 ans d'existence en octobre 2024, mais aussi la signature de son nouveau statut, celui de Laboratoire International de Recherche (IRL) du CNRS.

[Lire l'article](#)



26/02/2025

[Voir l'appel](#)



15/04/2025

[Voir l'appel](#)

Innovation



Les mathématiciennes innovent

Inscrivez-vous à l'événement mêlant innovation et mathématiciennes, les 10 et 11 mars 2025 à l'Hôtel de l'Industrie et à l'Institut Henri Poincaré. Inscriptions, gratuites et obligatoires, ouvertes jusqu'au 20 février 2025.

[S'inscrire](#)



Une thèse à l'Agence Spatiale Européenne pour Alesia Herasimenka, chercheuse en mathématiques

[Lire son portrait](#)



Candidatez au prix de thèse Maths, entreprises & société jusqu'au 31 mars 2025

[En savoir plus](#)

Vie des mathématiques



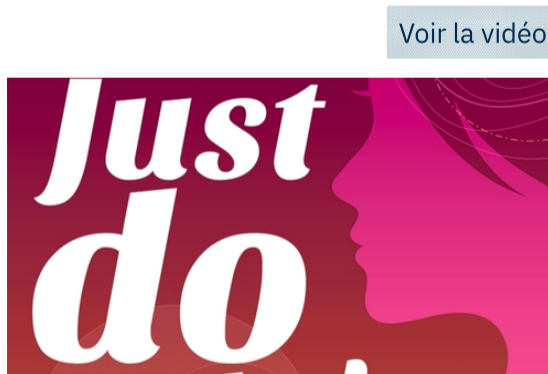
Percer les secrets des nombres avec la géométrie algébrique | par David Harari

[Voir la vidéo](#)



Exposition "Comme par hasard" | jusqu'au 22 mars 2025 à la Maison Poincaré

[Voir la vidéo](#)



Exposition "Just Do Maths !" | jusqu'au 6 mars au Laboratoire de Mathématique et Modélisation d'Evry

[En savoir plus](#)



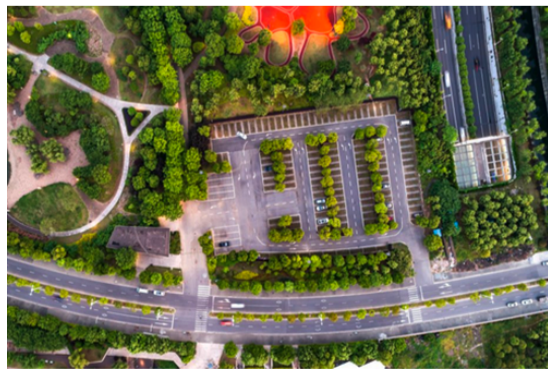
Nouveau podcast "La saga des maths" | par Claire-Selma Aïtout sur France Inter, avec Nathalie Ayi

[Ecouter le podcast](#)

Appels à projets



Découvrez tous les appels à projets **Innovation/Europe, INNOVATION/Transfert, PEPR Maths-Vives & Autres** sur le site de l'Insmi

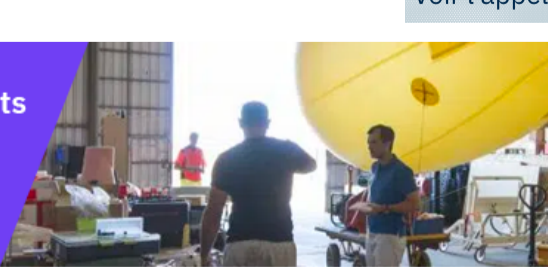


Appel à projets iMPT 2025

Cette année encore, une attention particulière sera portée aux projets de **socioéconomie de l'environnement**. Toutefois le conseil scientifique de l'IMPT tient à garder la possibilité de considérer des projets sur d'autres thèmes à haute valeur scientifique et interdisciplinaire et affiche aussi un **appel blanc**.

[Voir l'appel](#)

Découvrez également les appels à projets de la Mission pour les Initiatives Transverses et Interdisciplinaires



Agenda



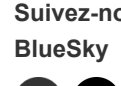
Découvrez tous les événements à venir autour des mathématiques

Découvrez tous les événements de médiation et diffusion des mathématiques

[Consulter la lettre en ligne](#)

© CNRS MATHÉMATIQUES
Insmi - Institut national des sciences mathématiques et de leurs interactions - www.insmi.cnrs.fr
Directeur de l'Insmi : Christophe Besse
Pôle communication : insmi.com@cnrs.fr

Suivez-nous sur Twitter/X et BlueSky



Une question ou une information à faire passer ?

[Contactez nous insmi.com@cnrs.fr](mailto:insmi.com@cnrs.fr)

À tout moment, vous disposez d'un droit d'accès, de rectification, d'opposition, de limitation et d'effacement relativement à l'ensemble des données vous concernant dans les conditions prévues par la loi n°78-17 du 6 janvier 1978 relative à l'informatique, aux fichiers et aux libertés et par le règlement général relatif à la protection des données n° 2016/679.

Le/la Délégué(e) à la Protection des Données du CNRS peut être contacté(e) pour toute question sur la protection des données personnelles : CNRS Service protection des données, 2 rue Jean Zay, 54519, Vandœuvre-lès-Nancy et par mail à gd.demandes@cnrs.fr